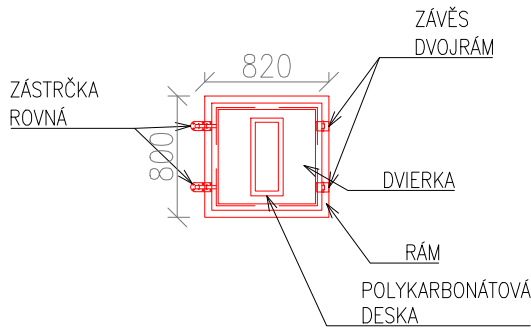
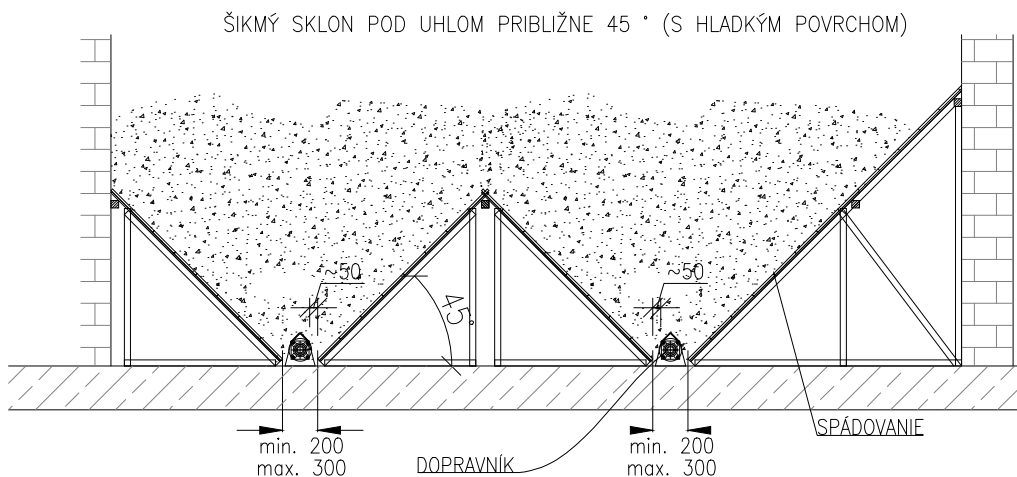


DETAIL PRIEZORU



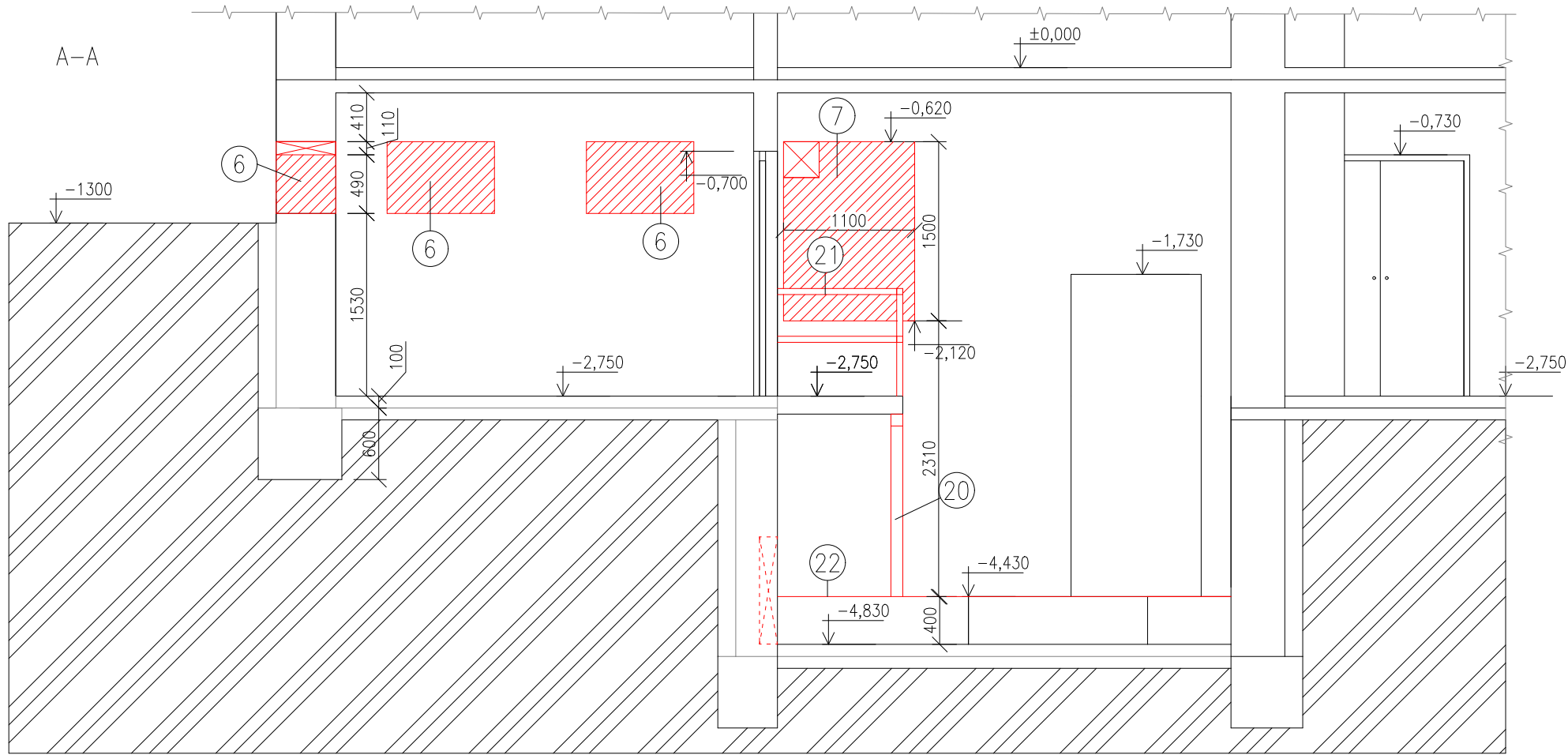
KONŠTRUKCIA ŠIKMEJ PODLAHY




LEGENDA NOVÝ STAV

TAKTO FAREVNĚ OZNAČENÉ
KONŠTRUKCE NOVO VYSTAVĚT

- PREMIESTNIŤ EXISTUJÚCE SCHODISKO
- OPRAVIŤ EXISTUJÚCÚ PODLAHU V CHODBE – NIVEL. STERKA – 9,3M2
- REALIZOVAŤ MONOLITICKÝ ZÁKLADOVÝ PÁS Z BETÓNU H=600MM, HR=300MM, DĚLKY 3,5M V PERIESTORE UHOLNE POD MÚROVANÚ BETÓNOVÚ VSTÁVANÚ STENU ZÁSOBNÍKU PELIET DO PRIPRAVENÝCH VYPÍLENÝCH PÁSOV V EXISTUJÚCEJ BETÓNOVEJ PODLAHE PŮVODNÉHO PRIESTORU UHOLNE, DO VYKOPANÝCH RÝH V PŮVODNOM TERÉNE
- REALIZOVAŤ NOVÚ MÚROVANÚ BETÓNOVÚ VSTÁVANÚ STENU ZÁSOBNÍKA PELIET HR. 200MM, DĚLKY 3,5M, H=2,64M, U STROPU UTEŚNÍŤ MALTOU A ZAISTÍŤ PROTI VYBOČENIU, POŽÁRNE UTEŚNÍŤ, OMIETKA VC
- OSADIŤ NOVÉ PROTIPOŽIARNÉ DVERE 800/1970MM
- ZAMUROVAŤ PŮVODNÉ OKENNÉ OTVORY 900/600/500 MM – 3KS, V SKLADU PELET VYNECHAŤ 1 OTVOR PRE PLNIAČE POTRUBIE Ø110MM DL. 500MM, + OPRAVA SOKLU
- ZAMUROVAŤ MONTÁŽNÝ OTVOR V KOTOLNI 1100/1500/500 – 1KS, VYNECHAŤ OTVOR 300X300X500MM PRE VZT POTRUBIE + OPRAVA SOKLU
- ZAMUROVAŤ OTVORY PO OSADENÍ ZÁVITOKOVÝCH DOPRAVNÍKOV 300/300/250MM, CPP – 2KS
- OPRAVIŤ OMIETKY STEN A STROPU 60% PLOCHY + NOVÉ OMIETKY NA DOZDÍVKÁCH, MALBA STEN A STROPU – CHODBA, KOTOLŇA
- DOBETŇONOVAŤ POŠKODENÚ PODLAHU, 0,35M2, H.100MM
- PO ULOŽENÍ POTRUBIA MEDZERU UTEŚNÍŤ SILIKONOM LEBO PENOU DLE VEĽKOSTI – 3KS
- KONŠTRUKCIA ŠIKMEJ PODLAHY ZÁSOBNÍKU PELIET, ZHOTOVÍŤ DLE SKUTOČNÉHO OSADENIA DOPRAVNÍKOV, VIZ DETAIL
- REVIZNÝ OTVOR 0,8X0,8M S PRŮZOROM VRÁTANE PŘEKĽADU V OSE PRIEČKY, SPODNÍ OKRAJ 1000MM NAD PODLAHOU + 2 X PŘEKĽAD
- OPRAVIŤ OMIETKY STEN A STROPU 40% PLOCHY + NOVÉ OMIETKY NA DOZDÍVKÁCH, VODOODPUDÍVÝ NÁTER STEN V ZÁSOBNÍKU PELIET
- BLOKUJÚCÚ ROHOŽ UKOTVIŤ KE STROPU CENTRÁLNE K PLNIACEMU POTRUBIU – 3KS
- OSADIŤ VETRACIE POTRUBIE 250X250MM DO PRIPRAVENÉHO OTVORU V ZAMUROVANOM OTVORE, PO OSADENÍ OTVOR ZAČISTIŤ
- OSADIŤ VETRACIE POTRUBIE 250X250XMM DO PRIPRAVENÝCH OTVOROV V STENE, PO OSADENÍ OTVORY ZAČISTIŤ, POTRUBIE KOTVIŤ NA OC. KONZOLY DO STENY
- NOVO VYVLOŽKOVAŤ KOMINY – 2KS
- ZAMUROVAŤ PŮVODNÝ DVERNÝ OTVOR 900/2050/200MM
- NOVO PODEPŘÍŤ OREZANÚ PLOŠINU – STOUJKY + PRIEČNÍKY – 3X JEKL 100X100X3MMX6M, NATRIEŤ PLOŠINU A NOVÉ SCHODISKA (ODMASTIŤ, OMYŤ)
- NOVÉ ZÁBRADLIE H. 900MM NA OC. PLOŠINE
- ZVÝŠÍŤ PODLAHU DO VÝŠKY EXISTUJÚCÍCH ZÁKLADOVÝCH KOLTE –H.400MM, 300MM ŠTRKOVÝ HUTNENÝ NÁSYP, 94MM BETÓNOVÁ MAZANINA S KARI SIEŤOU 150X150X7MM, SAMONIVEL. STERKA 6MM
- NOVÉ PROTIPOŽIARNÉ DVERE 900/1970MM, REI30
- VYZDÍŤ DŘÁŽKU Z YTONGU HR.50MM, DL. 1090MM, H.400MM PRO ULOŽENÍ PL. JIMKY
- OSADIŤ PLASTOVÚ JIMKU 400X600MM DO PRIPRAVENÉ DŘÁŽKY, NAPOJIŤ KANALIZÁCIU, DŘÁŽKU ZALIATY BETÓNOM DO ÚROVNE NOVEJ PODLAHY, JIMKU PŘEKRYŤ POROROŠŤOM
- PRED BETONÁŽOU PODLAHY INŠTALOVAŤ NOVÉ KANALIZAČNÉ VEDENIE NA EXISTUJÚCÚ PODLAHU
- PO INŠTALÁCII KANALIZÁCIE DŘÁŽKU ZAČISTIŤ
- ZÁSYP VÝKOPU PRE MONTÁŽNÝ OTVOR HL.CCA 750MM + OPRAVA ASFALTOVÉ PLOCHY



Zodp. projektant:	Ing. Róbert Krakovik		TEMPLUM , spol. s r.o. Francisciho 726/11 Prievidza 97101 Tel.: +421 948 072 792 Email: templumsk@gmail.com	
Kontroloval:	Ing. Libor Gorzolka			
Vypracoval:	Ing. Joanna Lepiková			
Miesto: KD Sihelné č.parc. KN-C 1,2 , k.ú. Sihelné				
Investor: Obec Sihelné 029 46 Sihelné 217				
Stavba:			Čísł.zák.	318 357
REKONŠTRUKCIA KOTOLNE V KULTÚRNYM DOME V OBCI SIHELNE NA BIOMASU			Stupeň PD	VZ
			Dátum	06/2018
			Formát	4 x A4
			Mierka	Číslo výkresu D.2
Časť: D. STAVEBNÁ DOKUMENTÁCIA				
Názov výkresu: NOVÝ STAV - PÔDORYS , REZ A-A				